

Plan de situation

Procès-verbal de division

Situation

Province de Hainaut
Commune de Brunehaut - (Division 1 - Hollain)

Je soussigné, Sébastien MASQUILIER, Géomètre-Expert, assermenté par le Tribunal de Première Instance séant à Tournai le 29/11/2011, inscrit à la chambre du conseil fédéral sous le n° **GEO/12/1229** ; demeurant Rue Duwez n°28 à 7904 Pipaix

Déclare avoir procédé à la division d'une propriété.
Sise **Rue du Petit Marais à 7620 Hollain**

LOT n°1

Cadastrée à B **196 f pie** en nature de terrain
D'une contenance selon arpentage de **3 ares 54 ca.**

LOT n°2

Cadastrée à B **196 f pie** en nature de terrain
D'une contenance selon arpentage de **23 ca.**

Documents consultés :

Plan dressé le 2 septembre 1926 par le Géomètre-Expert Jules Henneton, plan transmis par le vendeur.
Plan dressé le 7 novembre 1929 par le Géomètre-Expert Jules Henneton annexé à un acte reçu le 23 novembre 1929 par le Notaire Auguste Le Hon.

Croquis de cadastre n° 7 de 1927, n° 11 de 1929.

Remarques :

Les limites périphériques ont été établies au vu de la situation des lieux, des documents cadastraux et des documents cités ci-dessus. Pour obtenir toutes les garanties juridiques quant à ces limites, il y lieu de les faire confirmer par procès-verbal de bornage.

Pour les clauses particulières, se référer à l'acte authentique.

En foi de quoi, j'ai dressé le présent procès-verbal en 5 expéditions dont une est conservée dans mes archives.

Echelle : 1/125

Dossier : 21.033

Mesuré le : 30 décembre 2021

Levé et dressé par le Géomètre-Expert assermenté par le tribunal de Première Instance séant à Tournai le 29/11/2011
Inscrit à la chambre du conseil fédéral sous le n°GEO/12/1229
Fait à Pipaix, le 22 janvier 2024

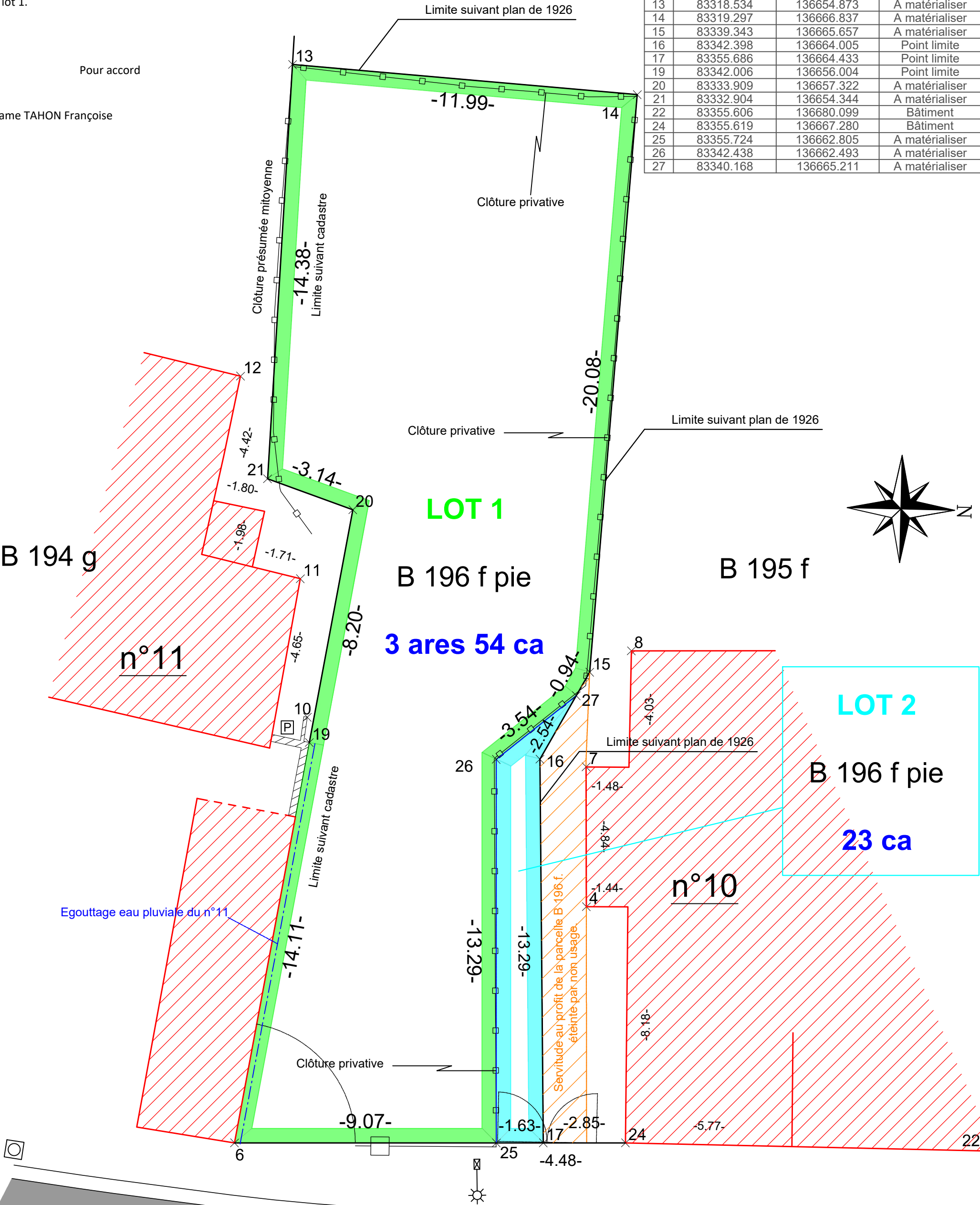
MASQUILIER SEBASTIEN
Géomètre-Expert
Rue Duwez n°28
7904 Pipaix
Gsm : 0494/47.08.87

- Madame TAHON Françoise, se déclarant propriétaire de l'habitation n°11, cadastrée B 194 G, marque son accord sur les limites établies aux points 6, 19, 20 21 et 13.
- Le propriétaire du lot 1 fera placer à ses frais une porte au point P de mon plan.
- Le propriétaire du lot 1 continuera à récolter les eaux de pluie du garage du n°11. Cette récolte constituera une servitude réelle et perpétuelle grevant le lot 1 au profit de la parcelle B 194 G. Le tuyau de récolte sera enterré sur lot 1 et aux frais du propriétaire lot 1.
- Le propriétaire du lot 1 fera placer à ses frais une clôture aux points 19,20, 21 et 13. Cette clôture sera privative au lot 1.

Liste des points topographiques (coord. lambert 72)			
MAT	X	Y	CODE
4	83347.469	136665.734	Bâtiment
6	83355.936	136653.736	Bâtiment
7	83342.626	136665.611	Bâtiment
8	83338.571	136667.084	Bâtiment
9	83342.006	136656.004	Bâtiment
10	83341.132	136655.913	Bâtiment
11	83336.340	136655.560	Bâtiment
12	83329.369	136653.324	Bâtiment
13	83318.534	136654.873	A matérialiser
14	83319.297	136666.837	A matérialiser
15	83339.343	136665.657	A matérialiser
16	83342.398	136664.005	Point limite
17	83355.686	136664.433	Point limite
19	83342.006	136656.004	Point limite
20	83333.909	136657.322	A matérialiser
21	83332.904	136654.344	A matérialiser
22	83355.606	136680.099	Bâtiment
24	83355.619	136667.280	Bâtiment
25	83355.724	136662.805	A matérialiser
26	83342.438	136662.493	A matérialiser
27	83340.168	136665.211	A matérialiser

Pour accord

Madame TAHON Françoise



Rue du Petit Marais

Pour les clauses particulières, se référer à l'acte authentique